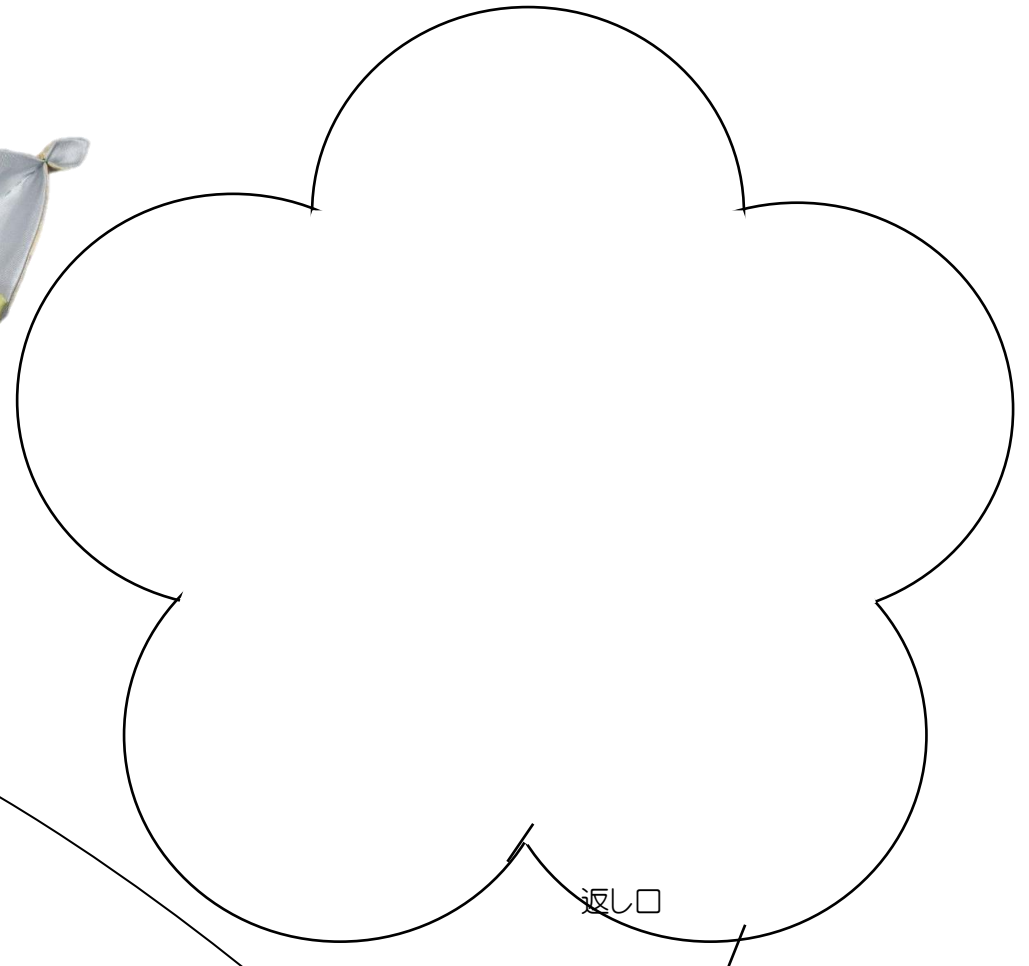
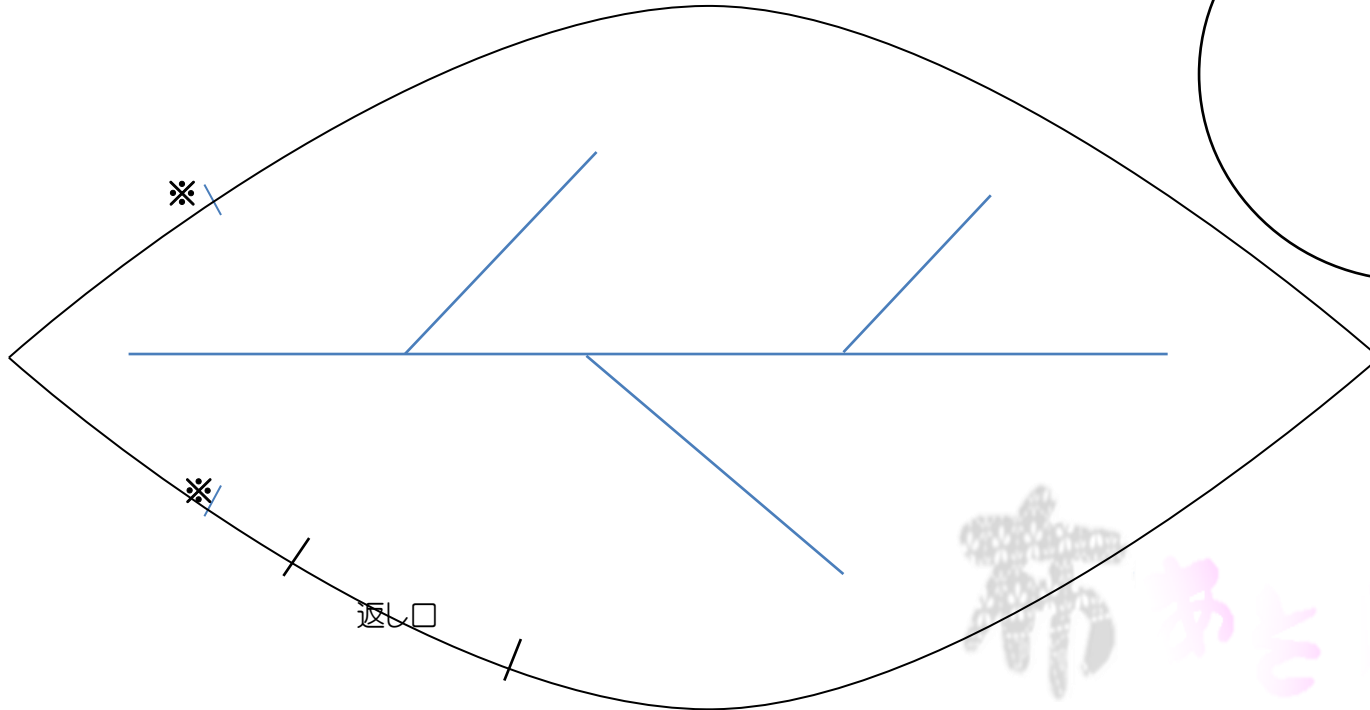
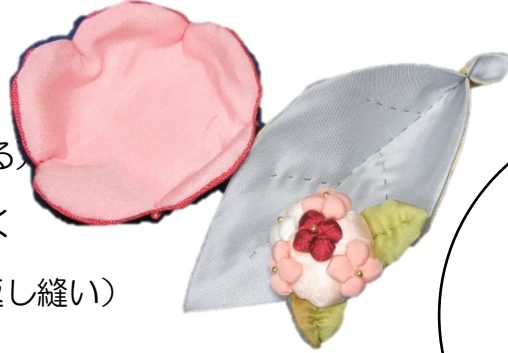


布あまぼ ハス・葉っぱコースター (28)

◆材料

本体 表裏 各1枚
(裏生地に型にCUTした接着綿を貼る)

- ①型どおりに 返し口を残して縫っていく
(ミシン OK。
カーブを綺麗な仕上げにしたければ返し縫い)
- ②カーブ・Vの所に切り込みを入れる
接着綿をつける
- ③ひっくり返して 返し口をくける
- ④凹んでいる所 5mmの所に
糸を渡して引っ付ける



- ①型どおりに 返し口を残して縫っていく
(ミシン OK
カーブを綺麗にしたければ返し縫)
- ②カーブの所に切り込みを入れる
接着綿を貼る
- ③ひっくり返す
- ④←参照。 葉脈を運針
リバーシブル出来るようにしたいので
玉止め 目立たないように要注意
返し口から針を入れて玉止めを中に
- ⑤返し口閉じる
※の所を縫いとめる

布あまぼ