

布あまぼ こいのぼり(49)

◆材料

胸部 2枚 (柄生地)
 頭部 1枚 ひれ 4枚 背びれ 2枚
 目生地 少々 綿・針金 ペレット

◆出来上がり(大体)

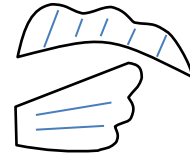
13(長さ)×4(幅)×7(高さ)cm



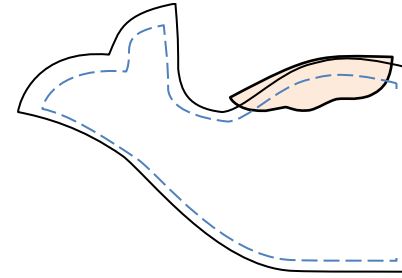
◆作り方

*胴体を作る。

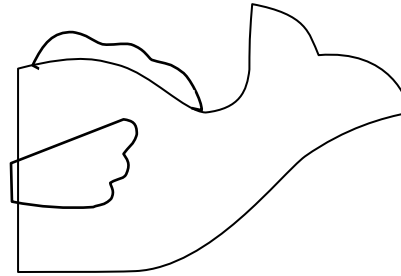
- ①ひれ(2枚)・背びれ(1枚)作る
 中表に縫って ひっくり返し綿を入れる
 ひれ筋をつける
- ②胴体の中表で縫う。
 背びれも一緒に縫い付ける
- ③胴の所に ひれをつける
 胴の半分より下
- ④胴と頭を縫い繋げる
 胴の下より縫って 後で胸部の下を縫う
 背の縫い代は割る
- ⑤口を作る
 3.5cm程の所を折って5mmの所を
 ぐるりを縫い 針金を入れる
- ⑥目をつける
- ⑦綿とペレットを入れて口を閉じる



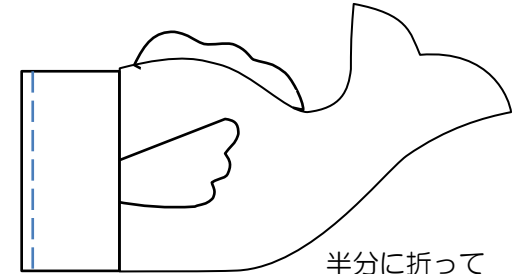
ひれ
 中表に縫って
 ひっくり返し
 綿を入れ筋を
 作る



背びれをはさんで縫う
 カーブの所・尾びれの谷間に
 切り込みを入れてひっくり返す

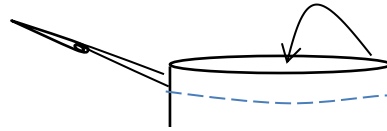
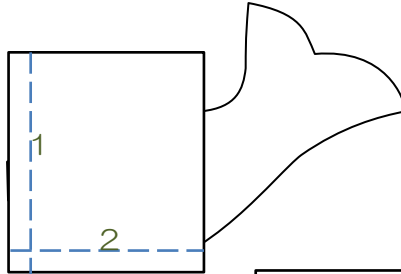


胸ひれ
 胴の半分の辺
 りに 仮縫い
 で留めておく



半分に折って
 折ったところ
 より 0.5mmの
 所を縫う

胴に 頭部を付け
 ける
 1 縫い代5mmで腹
 の方よりぐるりと
 縫っていく
 縫い代は割る
 2 下の部分を縫う



口の内側
 綿・ペレットを入れ
 大きな目小さな目で縫い
 余分な生地を中に押し込
 んで絞り玉止め

両面テープに生地
 を貼る
 白地 1.50
 黒字 0.90

